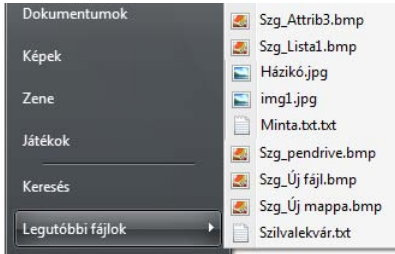


További fájlkezelő szolgáltatások

Fájl keresése

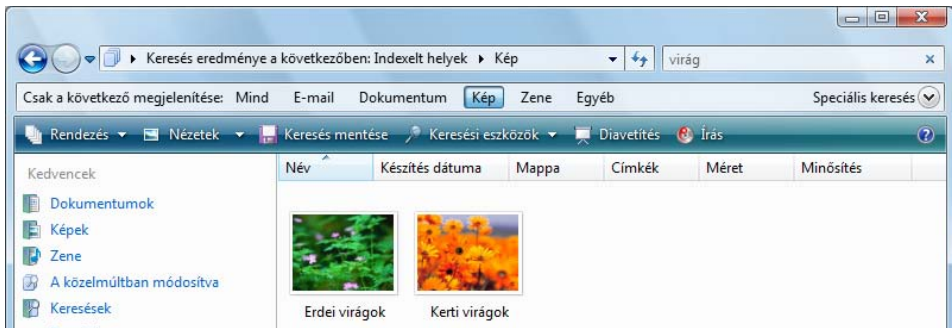
Gyakori probléma, hogy nem emlékszünk, hová is mentettünk egy fájlt a gépünkön. Erre a problémára a Windows többféle megoldást tartalmaz.

Ha a keresett dokumentum szerkesztését „rövid ideje” fejeztük be, egyszerű helyzetben vagyunk. Kattintsunk ugyanis a Start menü *Legutóbbi fájlok* pontjára, ekkor bejönnek a nemrég mentett adatfájlok. Ha a megfelelő fájlt kiválasztjuk, elindul a társított alkalmazás, és betölti a kiválasztott fájlt.



A legutóbb szerkesztett fájlok listáját a Start menü megfelelő pontjával is elérhetjük.

Ha a fájlt régebben mentettük, válasszuk a Start menü *Keresés* pontját! A megjelenő ablak jobb felső sarkába elegendő beírni a fájl nevének egy részletét, hiszen gyakori, hogy a teljes nevére már nem is emlékszünk. A keresést tovább finomíthatjuk, ha a *Csak a következő megjelenítése* mellett az adatfájl típusát is kiválasztjuk.



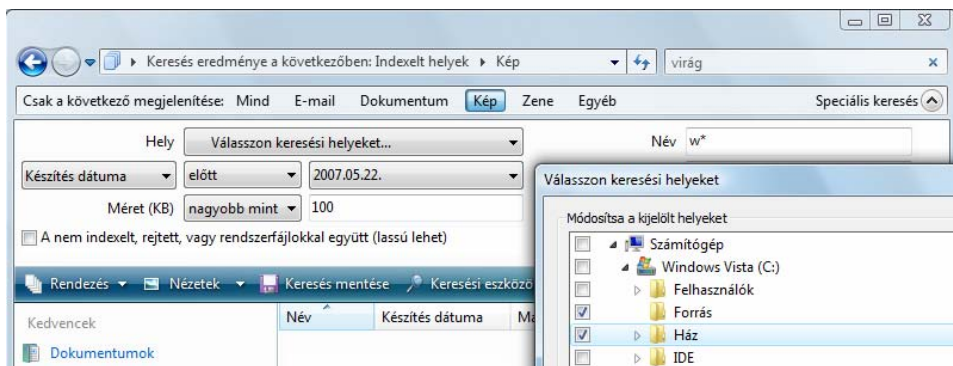
A „virág” nevet tartalmazó képfájlok keresése a Start menü Keresés pontjával

Elképzelhető, hogy a találati lista ebben az esetben túl nagy lesz, de az is, hogy egyáltalán nem emlékszünk a fájl nevére. Ebben az esetben kattintsunk a *Speciális keresés* melletti nyílhegyre! Az ablak kiegészül egy újabb panellel (keresési ablak), ahol **a keresett adatfájltra további tulajdonságokat is megadhatunk.**

A keresési ablakban a legegyszerűbb beállítás a *Méret* megadása kilobájtban. A *dátum* beállításánál a dátum feliratot tartalmazó gomb listájának legördítésével azt is megadhatjuk, hogy ez a dátum a fájl milyen tulajdonságára vonatkozik, pl. létrehozás, vagy módosítás. (A felkínált lehetőségek függenek a fájl *típusának* megadásától is.)

Ha a fájl *nevét* nem ismerjük, használjuk az ún. dzsóker karaktereket: **egy tetszőleges karaktert helyettesíthetünk a ?, egy karaktersorozatot pedig a * karakterrel.** A keresési ablak *Hely* listáján látszólag csak a meghajtok jelennek meg, elképzelhető azonban, hogy ennél részletesebben ismerjük a fájl „vélt feltalálási helyét”. Ekkor kattintsunk a listán a *Válasszon keresési helyeket ...* felírra, s a megjelenő ablakban kiválaszthatjuk a lehetséges mappákat.

Elképzelhető, hogy a keresést később is meg szeretnénk ismételni. Ezt teszi lehetővé a *Keresés mentése* nevű gomb, amely a keresési feltételt egy fájlba menti. Később a keresést ennek a fájlnak az indításával ismételhetjük meg. (A keresési feltétel alapértelmezés szerint a *Keresések* nevű mappába kerül.)



A 2007.05.22. előtt készült, w-vel kezdődő nevű, 100 KB-nál nagyobb méretű képek keresése a C: meghajtó Forrás és Ház nevű mappájában

Az indexelt mappákban lévő fájlok nevét, létrehozásának dátumát, készítőjét és egyéb paramétereit a Windows külön is tárolja, így ezek között rendkívül gyorsan tud keresni. Ugyanakkor nem érdemes minden mappát indexelni, mivel az index folyamatos karbantartása jelentősen terhelné a gépet. Keresés közben megadhatjuk, hogy a Windows *keressen-e a nem indexelt fájlok között* is, illetve felkínálja a használt, de nem indexelt fájlok közötti keresést is.

A Windows alapértelmezés szerint indexeli a felhasználó saját mappáit (Dokumentumok, Képek stb.), a leveleit, illetve az ún. off-line mappákat. (Az off-line mappák egy másik számítógépen lévő mappák helyi másolatai.) Nem indexeli viszont a program-fájlokat vagy a rejtett fájlokat.

A keresés leggyorsabb módja, hogy a keresendő fájl nevét a Start menü alján lévő keresőmezőbe írjuk. A Windows azonban ekkor csak az indexelt mappákban keres.

Egy mappa indexelését a mappa tulajdonságlapján, az Általános fül Beállítások gombjával állíthatjuk be.

