

Bekezdésformázás

Bekezdés:

A bekezdés két bekezdés végjel (¶) közötti rész. Önálló bekezdést kezdünk, ha valamely részt önállóan kívánjuk formázni, vagy ha logikailag is új bekezdést kezdénénk. A bekezdés formátumát a bekezdésvége jel tárolja, annak törlése esetén a bekezdés a következő bekezdés formátumát veszi fel. Ha valamely bekezdés végén, a ¶ jel előtt lenyomjuk az ENTER gombot, az adott bekezdéssel egyező bekezdésformátumokkal, egy üres új bekezdést kapunk

8. feladat Írjuk be a következő szöveget, majd mentjük lemezünkre!

(Ezen a dokumentumon fogjuk kipróbálni a bekezdésformázás alapjait. (Az angol szakszavakat félkövér betűtípussal írtuk. Melyik mit jelent ?) A ¶ jelek azt jelentik, hogy ott (és csak ott) kell lenyomnia az ENTER gombot.⁷

A szoftveres egy napja¶

¶

Hajnaltól az ébresztőóra **interruptjára** **reseteli** magát. Egy hosszú ásítás után **bebootolja** magát a ruháiba. ¶

Így kezdődik a **szoftveres** egy átlagos napja. Van egy felesége, akinek leánykori neve **Winch Ester**, s alulról **IBM kompatibilis**. Többnyire **read-only** könyveket olvas, és a 100 métert **MS-DOS alatt** futja, a legjobb ideje 10Mbit/sec feltéve, hogy elegendő H₂O-t ivott, s alacsony a levegő CO₂ tartalma. Ilyenkor mindig a **root directorytől** indul, s kb. 5 m/s² gyorsulással ér a célt jelző **filehoz**. ¶

Este, amikor megjön, alig van ereje **beleadolni** a **passwordöt** az ajtóba. Az ágyban gyengéden **odalinkeli** magát s kedveséhez, aki pár **gépi ciklus** múlva így szól: ¶
-**Abort, Retry, Ignore ?** ¶

-**Echo off** - hallgattatja el a szoftveres, és arra gondol, hogy milyen is lesz, ha **bebillen** az **End Of Line állapotbit**. ¶

¶

Bekezdés formátumok

Behúzás

A szöveg szélső határai és az oldal margói közötti távolság. Pozitív behúzás hatására a szöveg szélessége kisebb lesz, mint a margók közötti távolság. Negatív behúzás hatására a szöveg a margókon kívülre is kiterjedhet.⁸

Típusa

Első sor:

Az első sor beljebb kezdődik a bekezdés többi részéhez képest a mértékben megadott értékkel. Általában könyvekben, folyószövegekben használják.

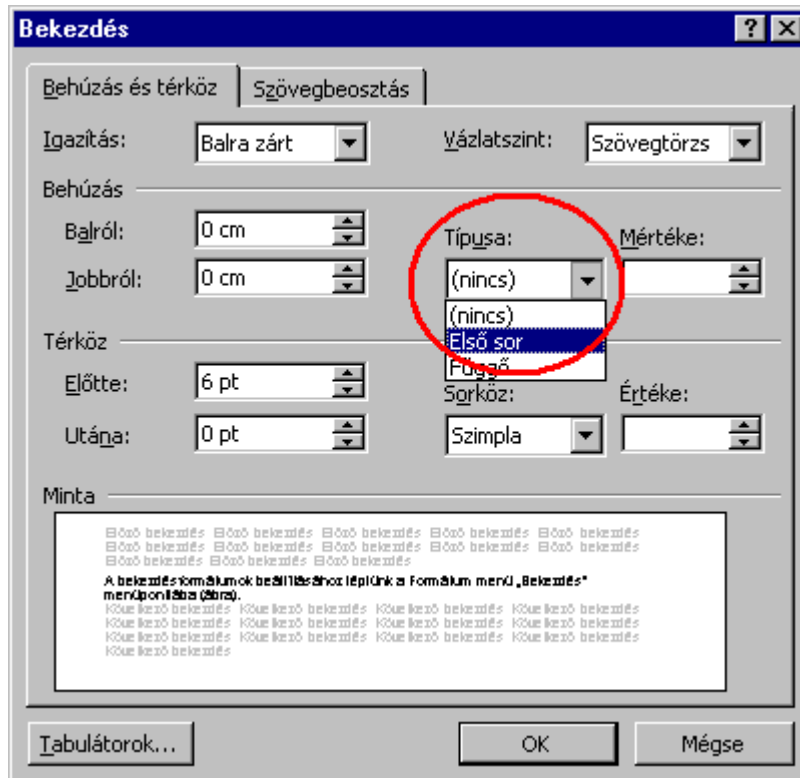
Függő behúzás:

Az első sor kivételével minden sor beljebb kezdődik az itt megadott mértékkel. Ha pontokba szedünk egy felsorolást általában akkor használjuk ezt a lehetőséget.

Az első sor beállítását ne keverjük össze a bal behúzással! (ábra)

⁷ Amennyiben ezek a képernyőn nem jelennek meg, kapcsolja be a mindent mutat gombot az eszköztáron.

⁸ Ha a negatív behúzás túl nagy, a nyomtató nem tudja kinyomtatni a szöveget, de mivel ez csak a nyomtatás megkezdése után jelentkezik sokan a nyomtató hibájának róják fel...



Térköz

Az adott és az előző (térköz előtt) ill. következő (térköz után) bekezdés közötti távolság pontokban.

Sorköz

A sorköz a sorok alapvonalai közötti távolság. A sorközt természetesen sorokban szokás mérni. Szabványos sorközök: Szimpla (1 sor) Normál, Másfél sor, Dupla.

Megadhatunk ezektől eltérő értékeket is a legalább ill. a pontosan segítségével, ekkor az „Értéke” mezőbe kerül a sorok távolsága. Ha az adott sorba akkora betű kerül, ami az adott sortávolságnál na-

gyobb, a „Legalább” megnöveli a sortávolságot, míg a „Pontosan” méretre vágja a betű tetejét.

Bekezdés igazítása

Meghatározza, hogy a bekezdés sorai a bal oldali behúzáshoz igazodnak-e (balra zárt), vagy a jobb oldali behúzáshoz (jobbra zárt), vagy mindkettőhöz (sorkizárt), vagy a behúzások között középen helyezkednek el (középre zárt). Mivel ezek igen gyakran használt funkciók, megadhatók a formátum eszköztár ikonjaival is.



Csak haladóknak: Szövegbeosztás

Ehhez a szövegbeosztás fülre kell kattintanunk a Formátum menü Bekezdés dialógusdobozában. (Figyelmeztetés: Az alapértékek a legjobb beállítások, érdemes nem bántani őket.)

Fattyú- és árvasorok: Fattyúsor a bekezdés utolsó sora, ha a bekezdésből egyedül ez a sor kerül az új oldal tetejére. Árvasor a bekezdés első sora, ha a bekezdésből egyedül ez a sor kerül a lap aljára. Alapbeállításban a Word nem enged fattyú- és árvasorokat nyomtatni.

Egy oldalra: A bekezdésben nem lehet oldaltörés.

Együtt a következővel: A két bekezdés között nem lehet oldaltörés.

Új oldalra: Az adott bekezdés új oldalon kezdődik.

Sorok számozása nélkül: Sorszámozott listán (ld. Később) az adott bekezdés nem kap sorszámot.

Nincs elválasztás: Az automatikus elválasztás bekapcsolása esetén az adott bekezdésben nem választ el.